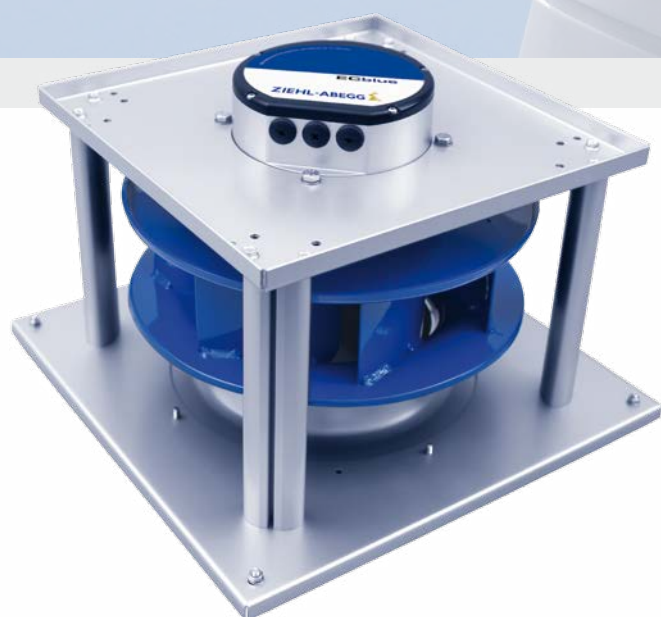


Bewegung durch Perfektion



Die Königsklasse in Lufttechnik, Regeltechnik und Antriebstechnik

Ventilatoren für Windkraft- anlagen

Innovativ, maßgeschneidert, effizient

ZAvblue

ZIEHL-ABEGG

Die Königs

der Lufttech

Regeltechnik und Antriebs

**Mehr
Volumen**
bei kleinerer
Baugröße

Bewegung durch Perfektion





Willkommen in der Welt von ZIEHL-ABEGG



Spitzentechnologie „made by ZIEHL-ABEGG“

Pioniergeist und der Mut zur Innovation waren vor über 100 Jahren der Antrieb von Emil Ziehl für die Entwicklung seines ersten Außenläufermotors. Damit legte er im Jahr 1910 den Grundstein für die Erfolgsgeschichte von ZIEHL-ABEGG. Heute entwickelt, produziert und vertreibt das Familienunternehmen ZIEHL-ABEGG mit Hauptsitz in Künzelsau hochwertige Hightechkomponenten: Ventilatoren, elektrische Spezialmotoren sowie die darauf perfekt abgestimmte, hochmoderne Regeltechnik. Auch heute noch ist der Pioniergeist von Emil Ziehl Antrieb, um Gutes immer noch besser zu machen und neue, revolutionäre Lösungen zu finden.

ZIEHL-ABEGG ist in Süddeutschland beheimatet, aber weltweit zu Hause. An den weltweiten Produktions- und Vertriebsstandorten entwickeln, produzieren und vertreiben Tausende Mitarbeiter den technischen, wirtschaftlichen und ökologischen Fortschritt.

Willkommen in der Welt der Luft-, Regel- und Antriebstechnik.

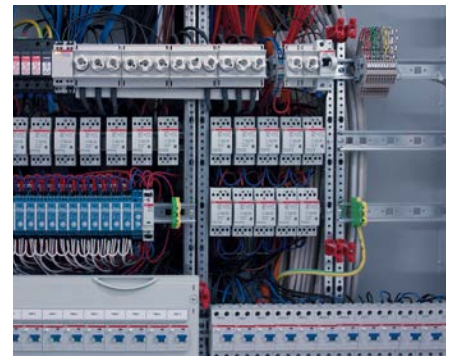
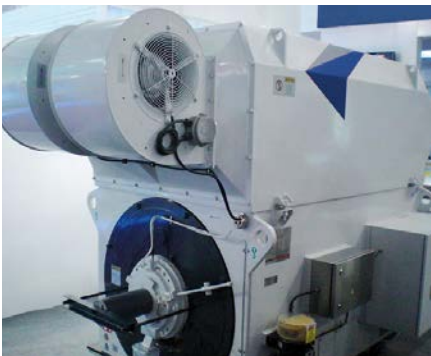
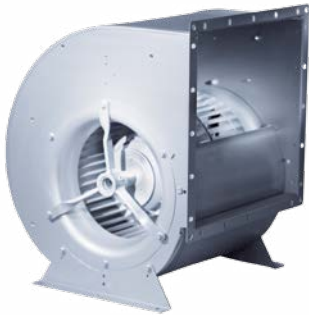
Ventilatoren für Windkraftanlagen

Als weltweit führender Systemlieferant im Bereich von Ventilatoren und Antriebstechnik mit darauf abgestimmter Regeltechnik bietet ZIEHL-ABEGG innovative Lösungen für Ihre Windkraftanlage. Als zuverlässiger Innovationspartner vieler Unternehmen greifen wir auf langjährige Produkterfahrung für die Bereiche Windkraftanlagen sowie für Sondereinsatzbereiche in Offshore-Anwendungen, Landwirtschaft, chemische Industrie oder Transformatorenkühlung zurück. In Verbindung mit unserem breiten Produktspektrum und unserem über 300 Mitarbeiter starken Entwicklungsteam sind wir in der Lage, maßgeschneiderte Lösungen flexibel zu realisieren.





Ventilatoren für Windkraftanlagen – Innovativ, maßgeschneidert, effizient



Ventilatoren für Generatorkühlung und Gondellüftung

- Doppelflutige Gehäuseventilatoren der Baureihe RD
- Robuste Ausführung mit geschweißtem Gehäuse für hohe Schwingungs-/Rüttelbeanspruchung
- Sehr guter Korrosionsschutz
- Ausgelegt für mittlere Volumenströme und mittlere statische Drücke
- Für unterschiedliche Ölkühler und Luft-Luft-Kühler
- Sonderausführungen für beengte Einbauträume

Ventilatoren für Turmumluftkühlung

- Axialventilatoren der Baureihen FC, FE2owlet, MAXvent sowie Einbauventilatoren mit freilaufendem Rad der Baureihen ER..C und GR..C
- Ausgelegt für hohe Volumenströme und kleine bis mittlere statische Drücke

Ventilatoren für Schaltschrank- belüftung (Elektronikkühlung)

- Lüftungsmodule der Baureihe GR
- Sonderkonstruktionen für beengte Einbauträume
- Spezielle Auslegungen für hohe bis mittlere statische Drücke



Ventilatoren für Flügelblattheizung

- Einflutige Gehäuseventilatoren der Baureihe RG
- Sondergehäuse für beengte Einbauverhältnisse
- Spezielle Ausführung für hohe Flieh- und Kreiselkräfte sowie hohe Schwingungsbeanspruchung
- Ausgelegt für mittlere Volumenströme und mittlere statische Drücke

Ventilatoren für Transformatorkühlung

- Lüftungsmodule der Baureihe GR
- Doppelflutige Gehäuseventilatoren der Baureihe RD
- Hohe Zuverlässigkeit und Qualität
- Ausgelegt für mittlere Volumenströme und mittlere statische Drücke

Frequenzrichter für Ventilatorenregelung in Windenergieanlagen

Fcontrol: Innovativer Frequenzrichter mit integriertem allpoligem Sinusfilter

- Geschirmte Motorleitungen nicht erforderlich
- Motorschonender Betrieb, keine Verringerung der Motorlebensdauer
- In Schutzart IP54 und IP20 verfügbar

Icontrol: Standard-Frequenzrichter ohne integriertem Sinusfilter

- Kostensparender Frequenzrichter für IEC-Normmotoren
- Auch in spezieller flacher Bauweise erhältlich
- In Schutzart IP54 und IP20 verfügbar

Die Königsklasse

