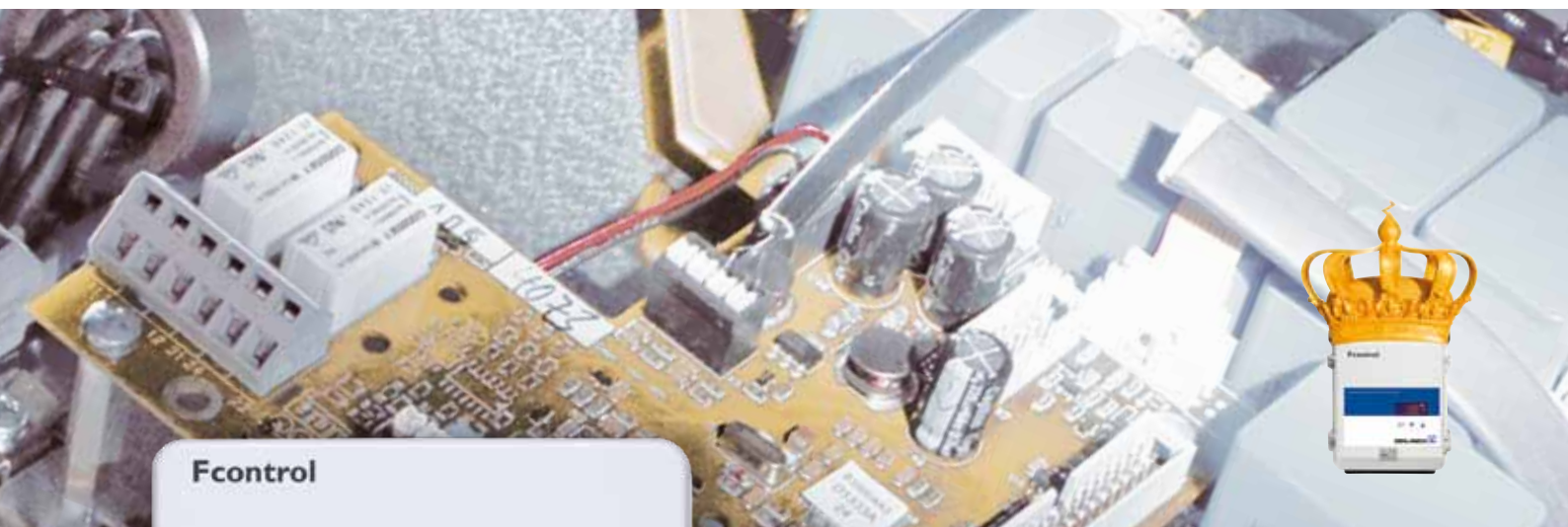




Bewegung durch Perfektion



Die Königsklasse in Lufttechnik, Regeltechnik und Antriebstechnik



Energieeffizienz für Kälte- anlagen

Special: Kältetechnik



Energieeffizienz für Kälteanlagen

Mit Ziehl-Abegg deutlich höhere Energie- und Kosteneffizienz

Setzen Sie auf Produkte von Ziehl-Abegg. Wir bieten clevere und sparsame Lösungen für Kühlräume und Kühlmöbel, sorgen für höchste Effizienz bei der Verdichterregelung und schaffen eine einzigartige Stille im Bereich des Verflüssigers.

Unsere Produkte sind absolut zuverlässig in ihrer Anwendung und langlebig in ihrem Einsatz. Das sind Vorteile, auf die Sie nicht verzichten sollten!

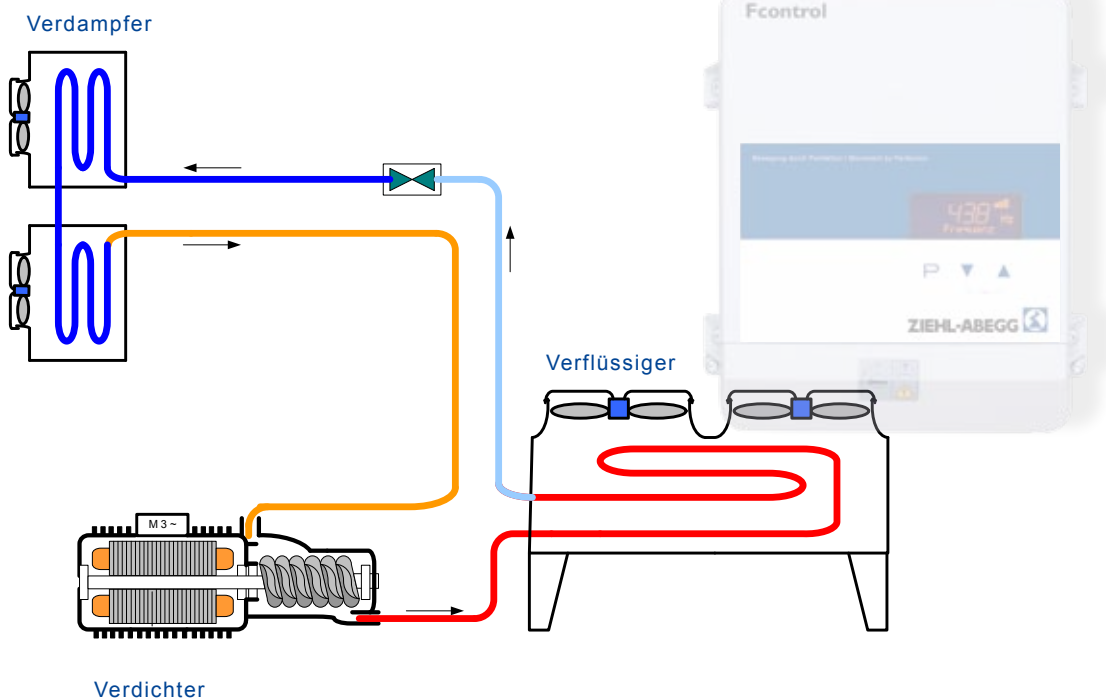
Profitieren Sie von unserem Know-how und entscheiden Sie sich für die innovativen Produkte von Ziehl-Abegg.



ECQ



FE2owlet-ECblue



Der Kältekreislauf

Verdampfer – die kalte Seite des Kältekreislaufs

Die zuverlässigen Lösungen von Ziehl-Abegg reduzieren den Energieeintrag in den kalten Bereichen, dies erhöht deutlich den Wirkungsgrad Ihrer Kälteanlage:

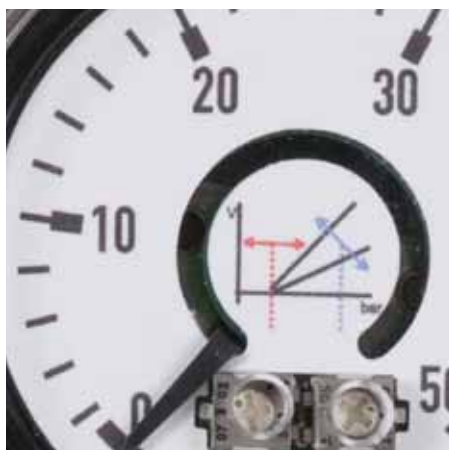
- **Für Kühlräume:** FE2owlet-ECblue Ventilatoren sind leistungsstark bei höchster Effizienz und niedrigster Geräusentwicklung
- **Für Kühltheken:** ECQ-Ventilatoren ersetzen schnell und unkompliziert ineffiziente Spaltpolmotoren

Empfohlene Systemkomponenten:

- Ziehl-Abegg Nachleiträder erhöhen die Wurfweite Ihrer Ventilatoren und sorgen für eine homogene Temperaturverteilung
- Ziehl-Abegg Drehzahlsteller zur Drehzahlvorgabe der Verdampferventilatoren, genau so, wie Sie es brauchen



Frequenzumrichter Fcontrol



Regelmodule



Nachleitrad

Verdichter – die Stelle mit dem größten Energiebedarf

Kälteanlagen werden auf den maximalen Kältebedarf bei ungünstigen Umgebungsbedingungen ausgelegt. Der tatsächliche Bedarf liegt meist weit unter diesem Maximum. Hier hilft die intelligente und bedarfsgerechte Regelung mit Fcontrol – das spart Energie und somit bares Geld.

Fcontrol – die kontinuierliche Verdichterdrehzahlregelung regelt das Herz Ihrer Kälteanlage auf optimale Frequenz und Leistung. Druck und Temperaturverläufe des Kältekreislaufes werden dadurch optimal und energiesparend an den Bedarf angepasst. Durch weniger Start-Stopp-Zyklen werden Geräusche am Verdichter reduziert und die mechanische Belastung der Komponenten verringert.

Fcontrol – die Vorteile auf einen Blick:

- Nachrüstbar an bestehendem Leitungsnetz und bereits vorhandenem Verdichter
- Betrieb ohne geschirmte Motorleitungen, bei jeder Leitungslänge
- Gehäuse in IP54 für die Außenmontage ohne Schaltschrank
- Leistungssteigerung durch den möglichen Betrieb über 50 Hz
- Der Fcontrol wirkt wie ein Sanftanlauf und reduziert Anlaufströme

Verflüssiger – die warme Seite des Kältekreislaufs

Ganz gleich ob Sie sich für FE2owlet mit ECblue oder AC-Technologie von Ziehl-Abegg entscheiden, wir sorgen für höhere Energieeffizienz und für leisen Betrieb des Verflüssigers oder Kühlers. Das schont Ihren Geldbeutel und unsere Umwelt:

ECblue die kompakte Variante. Bauen Sie auf die neueste Generation von EC-Ventilatoren mit bionischem Flügel-design – FE2owlet-ECblue:

- Einfachste Ventilator-Drehzahlregelung mit modernen Sensor-Regelmodulen
- Bedarfsgerechte Regelung: Druckabhängig oder temperaturabhängig

Bewährte AC-Technologie mit intelligentem Frequenzumrichter Fcontrol – für 1~ und 3~ Ventilatoren auf Verflüssigern:

- Sofortige Energieeinsparung mit Fcontrol
- Betrieb bei jeder Leitungslänge ohne geschirmte Motorleitungen
- Einfach nachrüstbar an bestehenden Ventilatoren
- Zuverlässiger, leiser Betrieb von mehreren parallelen Ventilatoren
- Der integrierte Sinusfilter garantiert einen schonenden Motorbetrieb und ein langes Ventilatorleben
- Gehäuse in IP54 für die Montage ohne Schaltschrank, auch im Freien

Ziehl-Abegg Systemlösungen übertreffen bereits heute die ErP-Anforderungen 2015.

Die Königsklasse



ZIEHL-ABEGG 

Ziehl-Abegg AG Heinz-Ziehl-Straße D-74653 Künzelsau +49 79 40 16-0 info@ziehl-abegg.de www.ziehl-abegg.de