

尽善尽美的发展



通风、控制以及驱动技术的引领者



FE2owlet-ECQ

冷链技术解决方案，更静音更智能



超市实现高效率、低能耗

合适的温度和贮存要求，确保超市里一年四季能买到新鲜的食物。这个任务在不同的制冷装置中进行，例如冷藏展示柜，肉类保鲜柜，冰箱和冰柜等。

为了确保高质量的新鲜食品，冷链（低温运输系统）必须保持一致 - 一天24小时，一年365天。这涉及到高能耗和成本支出。此外，降低设备发出的噪音，对于创造一个轻松的购物环境也越来越重要。

要求高效且节能的风机，ZIEHL-ABEGG 有最完美的解决方案：低噪音的 FE2owlet 风机 结合最新的 ECQ 电机技术。



开创性制冷技术

ECQ 节能电机：效率就是一切

在过去，用于制冷机组的风机主要由罩极电机驱动。这些传统电机，能效很低约18%，这就意味着82%的能量作为废热传递到冷室，这就导致冷却需求与能耗的增加。

相反，ZIEHL-ABEGG 生产的极高效率的 ECQ 系列电机，效率高达65%，电机产生的废热极少且大大降低了能耗。

更多的效率是基于控制要求

用于制冷机组的风机通常有两个速度设置。新型的 ZIEHL-ABEGG ECQ 节能电机提高了应用的灵活性，有三个可能的速度设置。

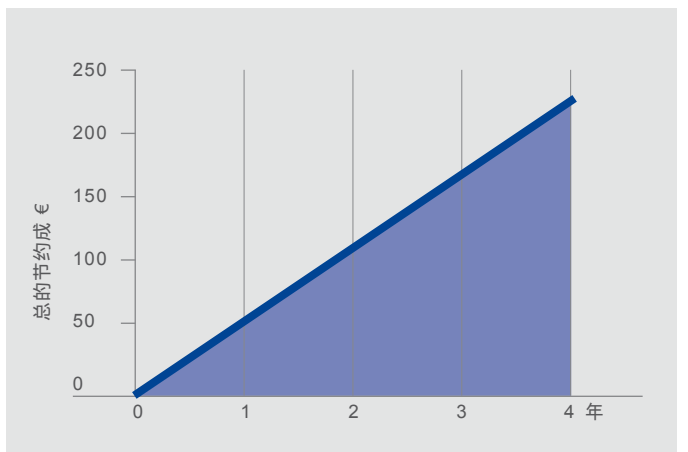
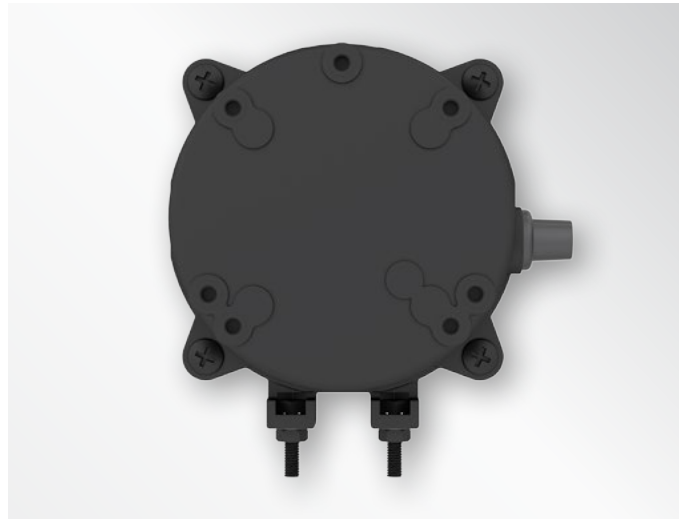
使用 USB 连接器，通过个人电脑可自由编程，这在现场改造中大有益处。现存的装置可轻松转换为新的节能技术，从而节约成本。

节能型仿生叶片设计带来了卓越的空气动力学特性

FE2owlet 风机提供了独一无二的性能和卓越的空气动力学特性。创新性翼型几何的发展是受自然的启发。猫头鹰作为空气动力学优化设计模型。

FE2owlet 风机与最新的 ECQ 电机技术的结合提供了更多的优势：

- 极低的噪音
- 降低了运行成本
- 高性能的合成材料耐久性好，抗腐蚀性强
- 卓越的品质和可靠性
- 自然资源的经济利用



实例：配 ECQ 电机的 ECQ 风机与传统的 254 mm 罩极电机在全天候运行及 € 0.15/kWh 条件下的比较

The Royal League



© ZIEHL-ABEGG SE - 00702454 - CN - MA - 10/2014 - 1.000 - 保留对于技术文本的修改权

ZIEHL-ABEGG 